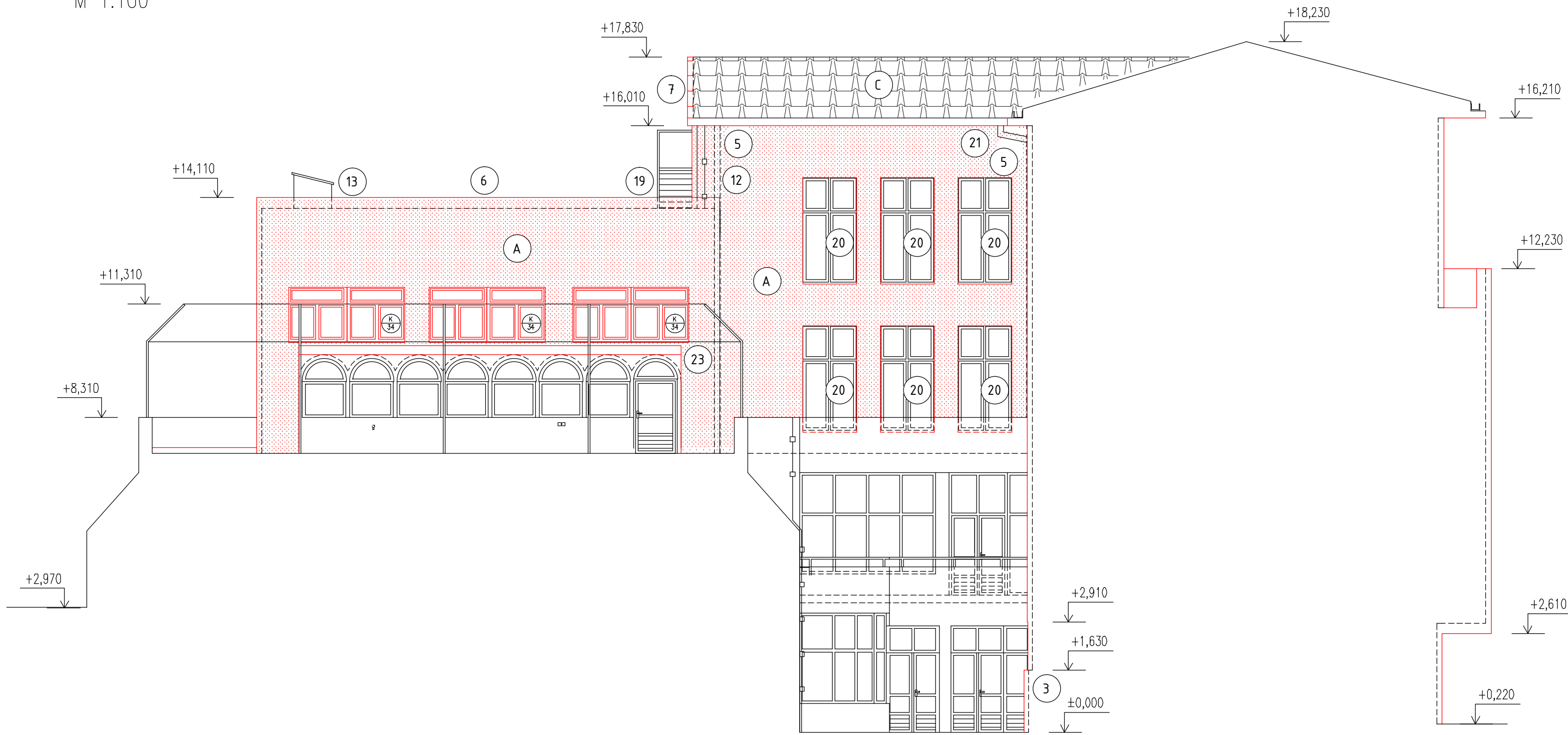


POHLED P7 – JIHOZÁPADNÍ
M 1:100




LEGENDA POVRCHOVÝCH ÚPRAV

- (A) FASÁDA - KONTAKTNÍ ZATEPLOVACÍ SYSTÉM S TEPELNOU IZOLACÍ EPS 70F - TL. 140 MM
OMÍTKA ETICS - ODSTÍN STÁVAJÍCÍ
- (C) STŘEŠNÍ KRYTINA - KERAMICKÉ PÁLENÉ TAŠKY, ODSTÍN ČERVENÝ
- STÁVAJÍCÍ KONSTRUKCE
- FASÁDA - KONTAKTNÍ ZATEPLOVACÍ SYSTÉM S TEPELNOU IZOLACÍ EPS 70F - TL. 140 MM
OMÍTKA ETICS - ODSTÍN STÁVAJÍCÍ

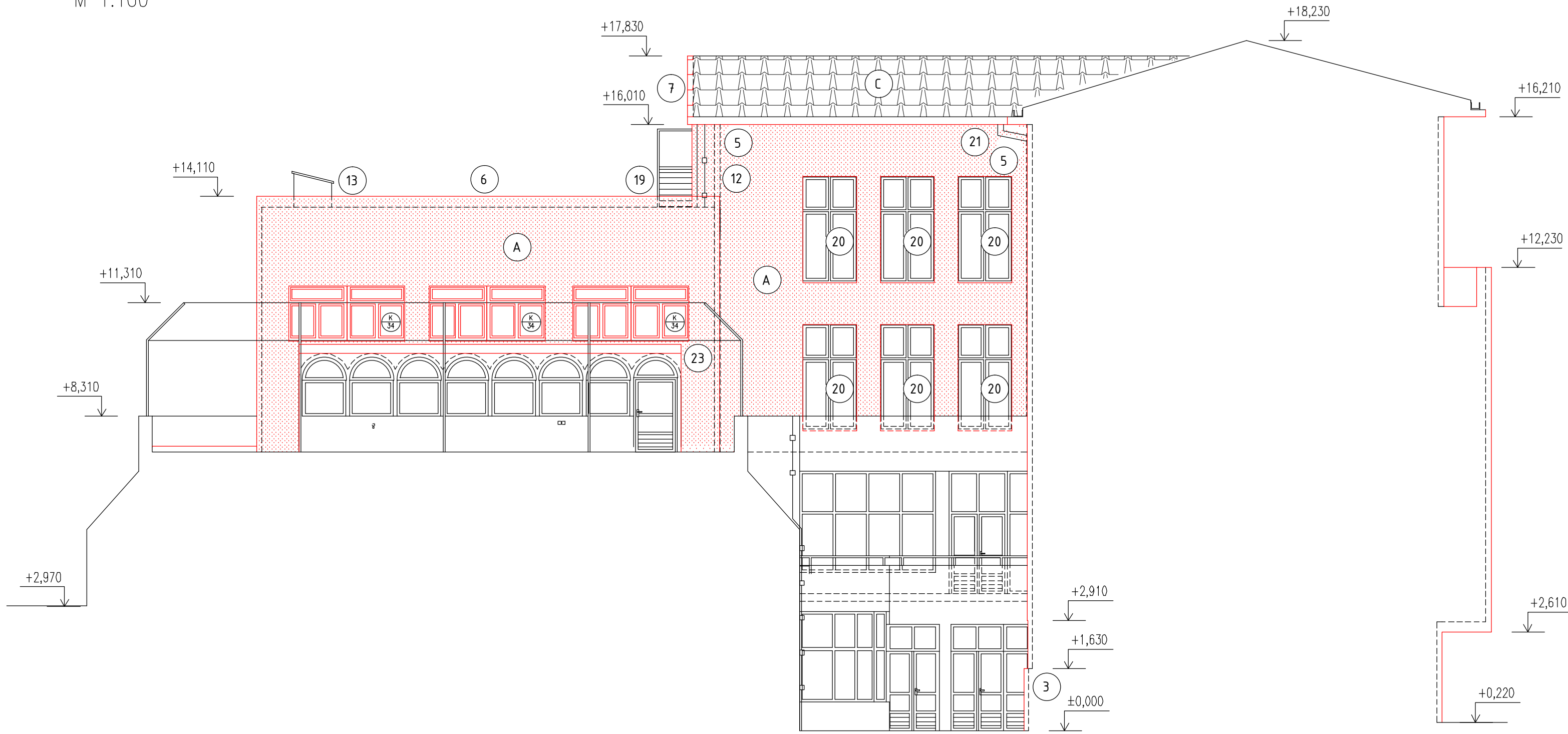
POZNÁMKA

- (3) VYSTUPUJÍCÍ ČÁST OBVODOVÉ STĚNY BUDE ZATEPLENA XPS 120 MM A BUDE PROVEDENO NOVÉ OPLECHOVÁNÍ HORNÍ PLOCHY VYSTUPUJÍCÍ ČÁSTI.
- (5) STÁVAJÍCÍ DEŠŤOVÉ ODPADY (UMÍSTĚNÉ V NIKÁCH STĚN) BUDOU ZKONTROLOVÁNY, PŘÍPADNĚ NAHRAZENY NOVÝMI Z PVC A PŘEKRYTY ZATEPLOVACÍM SYSTÉMEM, PŘÍPEVNĚNÉ NA FASÁDĚ BUDOU ZKONTROLOVÁNY OPATŘENY NOVÝM NÁTĚREM A PŘEKOTVENY, PŘÍPADĚ NAHRAZENY NOVÝMI. PROSTOR DEŠŤOVÝCH ODPADŮ BUDE PŘI SVÉM SPODNÍM KONCI OPATŘEN REVIZNÍMI DVIŘKY.
- (6) ATIKA BUDE NOVĚ NADEZDĚNA PO CELÉM OBVODU, ZATEPLENA XPS 60 MM, A NOVĚ OPLECHOVÁNA (POPLASTOVANÝ PLECH).
- (7) KONSTRUKCE SEDLOVÉ STŘECHY BUDE V MÍSTĚ ZATEPLENÉHO ŠTÍTU PRODLOUŽENA O 15 CM. NOSNÁ KONSTRUKCE KROVU BUDE PRODLOUŽENA PROSTŘEDNICTVÍM DŘEVĚNÝCH PRVKŮ KOTVENÝCH DO STÁVAJÍCÍHO KROVU (VAZNICE, POZEDNICE). STÁVAJÍCÍ OPLECHOVÁNÍ (ZÁVĚTRNÁ LIŠTA BUDE DEMONTOVÁNA A NOVĚ OSAZENA.
- (12) STÁVAJÍCÍ HROMOSVOD BUDE DEMONTOVÁN, PŘEKOTVEN, PŘÍPADNĚ NAHRAZEN NOVÝM.
- (13) STÁVAJÍCÍ PLECHOVÉ KONSTRUKCE KRYTU VZT ZAŘÍZENÍ BUDOU NOVĚ OPLECHOVÁNY A OPATŘENY NOVÝM NÁTĚREM. STÁVAJÍCÍ VZT INSTALACE VYÚSTĚNÉ NAD PLOCHOU STŘECHY 6 KS (Ø100-150 MM) BUDOU PRODLOUŽENY O CCA 400 MM Z DŮVODU NOVÉHO ZATEPLENÍ STÁVAJÍCÍ STŘECHY.
- (19) STÁVAJÍCÍ SCHODIŠTĚ BUDE DEMONTOVÁNO, OPATŘENO NOVÝM NÁTĚREM A PŘEKOTVENO.
- (20) OSTĚNÍ A NADPRAŽÍ OKNA BUDE Z EXTERIÉRU ZATEPLENO POMOCÍ XPS TL. 50 MM.
- (21) PŘED PROVÁDĚNÍM ETICS BUDOU STÁVAJÍCÍ OMÍTKY ZKONTROLOVÁNY, PŘÍPADNĚ OTLUČENY A PROVEDENY NOVĚ. DÁLE BUDOU ZKONTROLOVÁNY A OPRÁVENY PORUCHY (VIDITELNÉ ZATĚKÁNÍ U ŘÍMSY) KLEMPÍŘSKÝCH PRVKŮ.
- (23) STÁVAJÍCÍ ASFALTOVÁ KRYTINA BUDE ODSTRANĚNA, PROSTOR MEZI OBLOUKY BUDE VYPLNĚN (ZAROVNÁN) MINERÁLNÍ VLNOU. NÁSLEDNĚ BUDE KONSTRUKCE ZATEPLENA TEPELNOU IZOLACÍ Z TUHÝCH DESEK MINERÁLNÍ VLN (LAMBDA 0,039) O TL. 240 MM A CELÁ STŘEŠNÍ KONSTRUKCE BUDE ZAIZOLOVÁNA FOLIOVOU HYDROIZOLACÍ.

- PŘED OSAZENÍM NOVÝCH VÝPLNÍ OTVORŮ BUDE OSTĚNÍ A NADPRAŽÍ ZAROVNÁNO (STÁVAJÍCÍ VÝSTUPKY BUDOU VYBOURÁNY). VÝJÍMKOU TVOŘÍ OKNA K/2; K/3, KTERÁ BUDOU OSAZENA NA STÁVAJÍCÍ VÝSTUPKY OSTĚNÍ A NADPRAŽÍ.

VYPRACOVAL: ING. PETR KOLÁŘ	ZODP.PROJEKTANT: ING. JINDŘICH KOLÁŘ	 ING. PETR KOLÁŘ PROJEKČNÍ ČINNOST VE VÝSTAVĚ HENŠŮV 25, 679 53 HENŠŮV TEL. 602 284 274 e-mail: p.kolar@brno.vim.cz
INVESTOR: SZŠ A VOŠZ, MERHAUTOVA 590/15, 613 00 BRNO-ČERNÁ POLE	AKCE:	
SNÍŽENÍ ENERGETICKÉ NÁROČNOSTI BUDOVY SZŠ A VOŠZ, BRNO		FORMÁT
MÍSTO: K.Ú. ČERNÁ POLE, Parc. č. 2393		DATUM 01/2011
VYKRES: POHLED P7 - JIHOZÁPADNÍ NAVRHOVANÝ STAV		STUPEŇ DPS
		Č. ZAKÁZKY
		Č. VÝKRESU F15
		MĚŘÍTKO 1:100

POHLED P7 – JIHOZÁPADNÍ
M 1:100




LEGENDA POVRCHOVÝCH ÚPRAV

- (A) FASÁDA - KONTAKTNÍ ZATEPLOVACÍ SYSTÉM S TEPELNOU IZOLACÍ EPS 70F - TL. 140 MM
OMÍTKA ETICS - ODSTÍN STÁVAJÍCÍ
- (C) STŘEŠNÍ KRYTINA - KERAMICKÉ PÁLENÉ TAŠKY, ODSTÍN ČERVENÝ
- STÁVAJÍCÍ KONSTRUKCE
- FASÁDA - KONTAKTNÍ ZATEPLOVACÍ SYSTÉM S TEPELNOU IZOLACÍ EPS 70F - TL. 140 MM
OMÍTKA ETICS - ODSTÍN STÁVAJÍCÍ

POZNÁMKA

- (3) VYSTUPUJÍCÍ ČÁST OBVODOVÉ STĚNY BUDE ZATEPLENA XPS 120 MM A BUDE PROVEDENO NOVÉ OPLECHOVÁNÍ HORNÍ PLOCHY VYSTUPUJÍCÍ ČÁSTI.
- (5) STÁVAJÍCÍ DEŠŤOVÉ ODPADY (UMÍSTĚNÉ V NIKÁCH STĚN) BUDOU ZKONTROLOVÁNY, PŘÍPADNĚ NAHRAZENY NOVÝMI Z PVC A PŘEKRYTY ZATEPLOVACÍM SYSTÉMEM, PŘÍPEVNĚNÉ NA FASÁDĚ BUDOU ZKONTROLOVÁNY OPATŘENY NOVÝM NÁTĚREM A PŘEKOTVENY, PŘÍPADĚ NAHRAZENY NOVÝMI. PROSTOR DEŠŤOVÝCH ODPADŮ BUDE PŘI SVÉM SPODNÍM KONCI OPATŘEN REVIZNÍMI DVIŘKY.
- (6) ATIKA BUDE NOVĚ NADEZDĚNA PO CELÉM OBVODU, ZATEPLENA XPS 60 MM, A NOVĚ OPLECHOVÁNA (POPLASTOVANÝ PLECH).
- (7) KONSTRUKCE SEDLOVÉ STŘECHY BUDE V MÍSTĚ ZATEPLENÉHO ŠTÍTU PRODLOUŽENA O 15 CM. NOSNÁ KONSTRUKCE KROVU BUDE PRODLOUŽENA PROSTŘEDNICTVÍM DŘEVĚNÝCH PRVKŮ KOTVENÝCH DO STÁVAJÍCÍHO KROVU (VAZNICE, POZEDNICE). STÁVAJÍCÍ OPLECHOVÁNÍ (ZÁVĚTRNÁ LIŠTA BUDE DEMONTOVÁNA A NOVĚ OSAZENA.
- (12) STÁVAJÍCÍ HROMOSVOD BUDE DEMONTOVÁN, PŘEKOTVEN, PŘÍPADNĚ NAHRAZEN NOVÝM.
- (13) STÁVAJÍCÍ PLECHOVÉ KONSTRUKCE KRYTU VZT ZAŘÍZENÍ BUDOU NOVĚ OPLECHOVÁNY A OPATŘENY NOVÝM NÁTĚREM. STÁVAJÍCÍ VZT INSTALACE VYÚSTĚNÉ NAD PLOCHOU STŘECHY 6 KS (Ø100-150 MM) BUDOU PRODLOUŽENY O CCA 400 MM Z DŮVODU NOVÉHO ZATEPLENÍ STÁVAJÍCÍ STŘECHY.
- (19) STÁVAJÍCÍ SCHODIŠTĚ BUDE DEMONTOVÁNO, OPATŘENO NOVÝM NÁTĚREM A PŘEKOTVENO.
- (20) OSTĚNÍ A NADPRAŽÍ OKNA BUDE Z EXTERIÉRU ZATEPLENO POMOCÍ XPS TL. 50 MM.
- (21) PŘED PROVÁDĚNÍM ETICS BUDOU STÁVAJÍCÍ OMÍTKY ZKONTROLOVÁNY, PŘÍPADNĚ OTLUČENY A PROVEDENY NOVĚ. DÁLE BUDOU ZKONTROLOVÁNY A OPRÁVENY PORUCHY (VIDITELNÉ ZATĚKÁNÍ U ŘÍMSY) KLEMPÍŘSKÝCH PRVKŮ.
- (23) STÁVAJÍCÍ ASFALTOVÁ KRYTINA BUDE ODSTRANĚNA, PROSTOR MEZI OBLOUKY BUDE VYPLNĚN (ZAROVNÁN) MINERÁLNÍ VLNOU. NÁSLEDNĚ BUDE KONSTRUKCE ZATEPLENA TEPELNOU IZOLACÍ Z TUHÝCH DESEK MINERÁLNÍ VLN (LAMBDA 0,039) O TL. 240 MM A CELÁ STŘEŠNÍ KONSTRUKCE BUDE ZAIZOLOVÁNA FOLIOVOU HYDROIZOLACÍ.

- PŘED OSAZENÍM NOVÝCH VÝPLNÍ OTVORŮ BUDE OSTĚNÍ A NADPRAŽÍ ZAROVNÁNO (STÁVAJÍCÍ VÝSTUPKY BUDOU VYBOURÁNY). VÝJÍMKOU TVOŘÍ OKNA K/2; K/3, KTERÁ BUDOU OSAZENA NA STÁVAJÍCÍ VÝSTUPKY OSTĚNÍ A NADPRAŽÍ.

VYPRACOVAL: ING. PETR KOLÁŘ	ZODP.PROJEKTANT: ING. JINDŘICH KOLÁŘ	 ING. PETR KOLÁŘ PROJEKČNÍ ČINNOST VE VÝSTAVĚ HENŠŮV 25, 679 53 HENŠŮV TEL. 602 284 274 e-mail: p.kolar@brno.vim.cz
INVESTOR: SZŠ A VOŠZ, MERHAUTOVA 590/15, 613 00 BRNO-ČERNÁ POLE	AKCE:	
SNÍŽENÍ ENERGETICKÉ NÁROČNOSTI BUDOVY SZŠ A VOŠZ, BRNO		FORMÁT
MÍSTO: K.Ú. ČERNÁ POLE, Parc. č. 2393		DATUM 01/2011
VYKRES: POHLED P7 - JIHOZÁPADNÍ NAVRHOVANÝ STAV		STUPEŇ DPS
		Č. ZAKÁZKY
		Č. VÝKRESU F15
		MĚŘÍTKO 1:100